

ENG2

Ferrari Testa Rossa V12 Version GTO

Documentation:
Cavalleria n°8 (250TR59/60). "Testa Rossa V12" by J. Finn (Osprey)
"Ferrari 250 GT Competition" par J.Pourret (EPA)

- 1 bloc moteur #1
- 1 carter d'huile #2
- 1 face avant #3
- 1 cache arbres gauche #4
- 1 cache arbres droit #5
- 1 support arrière #6
- 1 cloche d'embrayage #7
- 1 rampe à carburateurs #8
- 6 carburateurs #9
- 1 démarreur #10
- 2 distributeurs (allumeurs) #11
- 1 pompe à eau #12
- 1 pompe à essence #13
- 1 génératrice #14
- 1 conduit d'eau #15
- 2 conduits spiralés #16
- 2 reniflards d'huile #17
- 1 ? #18
- 2 collecteurs d'échappement #19-20
- 1 filtre à huile #21
- 1 partie avant de boîte de vitesses #22
- 1 partie arrière de boîte de vitesses #23
- 1 sélecteur de vitesses #24
- 2 côtés de chariot moteur #25-26
- 2 entretoises de chariot moteur #27-28
- 3 roulettes de chariot moteur #29-30
- 1+1 poulies de pompe à eau #34

Pièces tournées:

- 12 trompettes d'admission #31
- 4+1 boules de cache-arbres et levier de vitesses #32

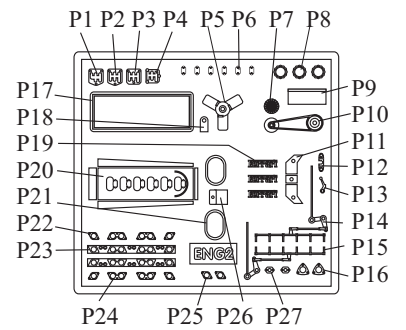
- 1 planche de photodécoupe
- 1 épingle #33
- fil à wrapper noir

- 1 block #1
- 1 sump #2
- 1 front head #3
- 1 LH camshaft cover #4
- 1 RH camshaft cover #5
- 1 rear frame #6
- 1 clutch #7
- 1 carburetors ramp #8
- 6 carburetors #9
- 1 starter #10
- 2 distributors #11
- 1 water pump #12
- 1 fuel pump #13
- 1 generator #14
- 1 water pipe #15
- 2 fuel pipes #16
- 2 oil ? #17
- 1 ? #18
- 2 exhaust manifolds #19-20
- 1 oil filter #21
- 1 front part of gearbox #22
- 1 rear part of gearbox #23
- 1 gearbox selector #24
- 2 trolley sides #25-26
- 2 trolley arms #27-28
- 3 trolley wheels #29-30
- 1+1 water pump pulley #34

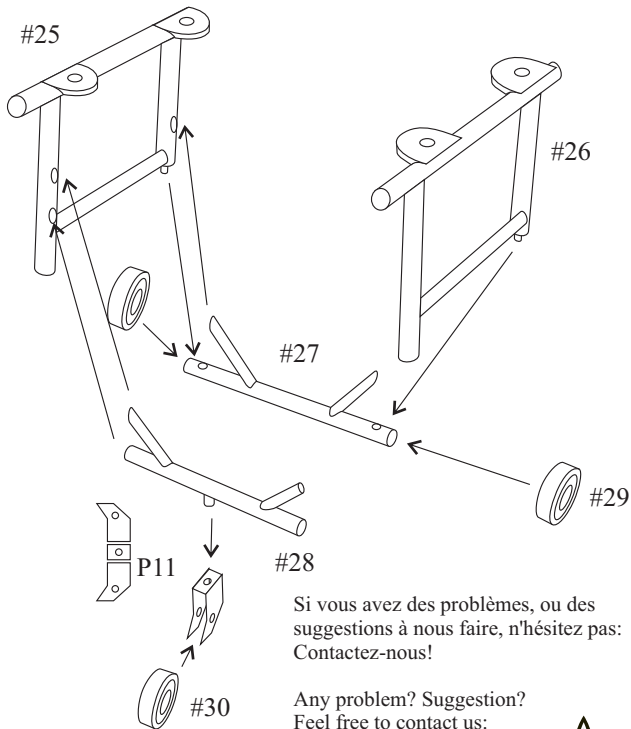
Pièces tournées:

- 12 trumpets #31
- 4+1 cam covers spheric bolts & gear stick #32

- 1 photoetched sheet
- 1 pin #33
- black wire



- P1= Grille de vitesses (TR57 clients)
- P2= Grille de vitesses (TR57/58)
- P3= Grille de vitesses (GTO)
- P4= Grille de vitesses (TR59/60/61)
- P5= Ventilateur (GTO)
- P6(x6)= plaques de carburateurs
- P7= face AR poulie de magnéto (GTO)
- P8(x2+1)= bouchons d'huile
- P9= Tôle déflecteur Carbus (TR)
- P10= poulies/courroie de magnéto (GTO)
- P11= support de roulette de chariot
- P12= blocage de marche arrière
- P13= levier de marche arrière
- P14= Commande des carburateurs (TR)
- P15= Commande des carburateurs (GTO)
- P16(x2)= embases de jauges d'huile
- P17= cadre de boîte à air (TR)
- P18= plaque de fermeture capot (TR)
- P19(x2+1)= sigles pour cache-arbres
- P20= Boîte à air (TR)
- P21(x2)= entourages prises d'air capot (GTO)
- P22(x4)= embase d'échappement
- P23(x2)= fond d'embase d'échappement
- P24(x4)= embase d'échappement
- P25(x2)= embases de conduits d'huile carter
- P26= plaque de fermeture capot (GTO)
- P27(1+1)= embase de commande carburateurs



Si vous avez des problèmes, ou des suggestions à nous faire, n'hésitez pas: Contactez-nous!

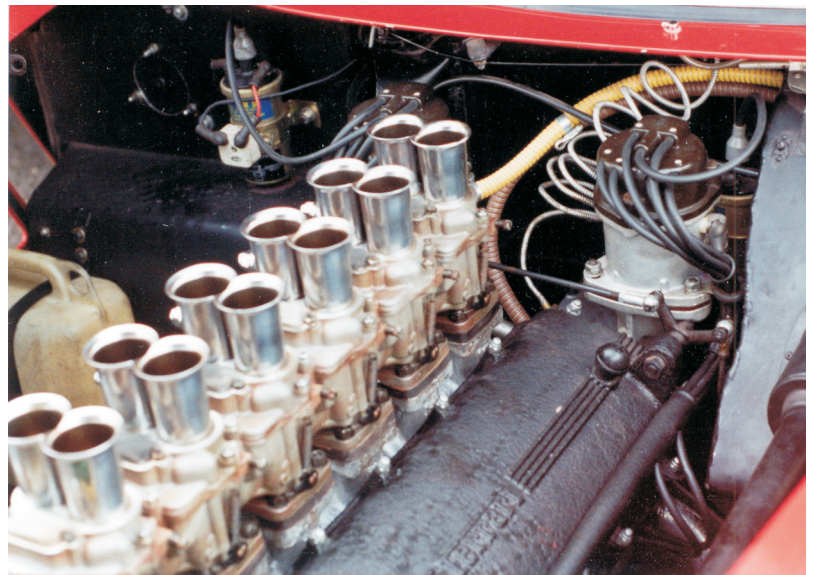
Any problem? Suggestion? Feel free to contact us:

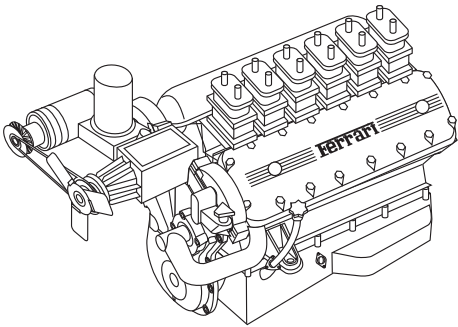
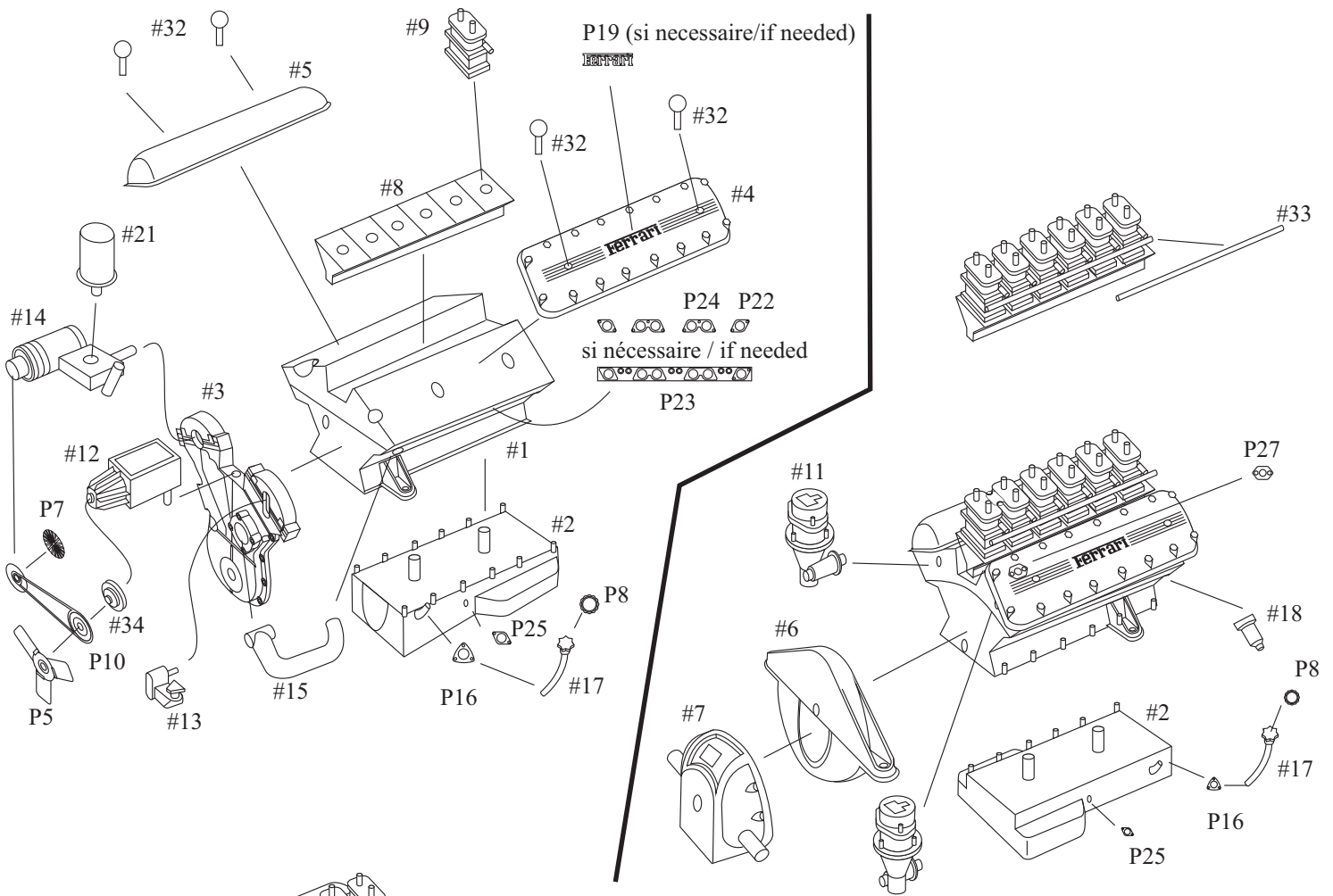
RENAISSANCE



33ter rue Emile Zola
59496 Salomé
France
Tel: +33 (0)3 20 49 97 89
Fax: +33 (0)3 20 49 87 68

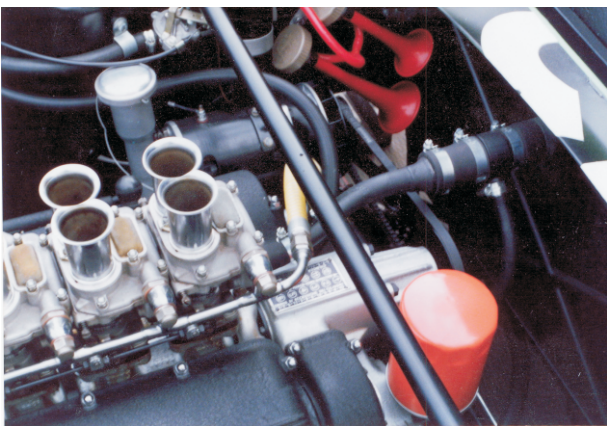
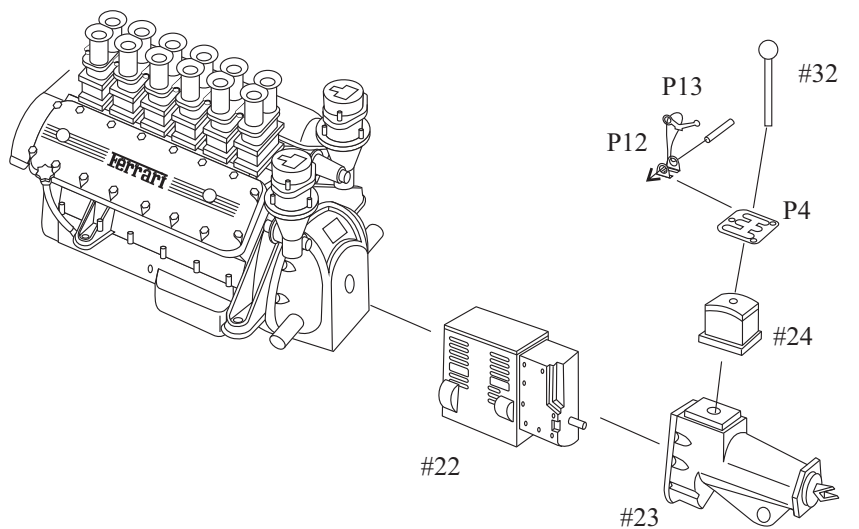
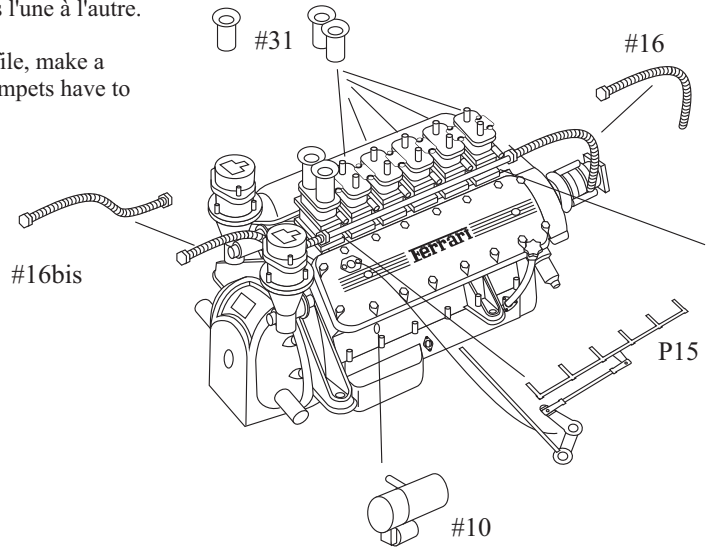
www.renaissance-models.com





Trompettes: Limez un flanc d'ouverture, les trompettes sont accolées l'une à l'autre.

Trumpets: using a needle file, make a straight on operture, the trumpets have to be side by side.



Prototypage et gravure par "Lilip"

Pour le faisceau d'allumage, voir photo page précédente, ou dans vos livres...
 Quasi illisible si dessiné!

About ignition wiring, see pic or look at your books, it's quite impossible to get a good drawing!