

094 R-Trinavé

Renault RE30 F1 1981

Ce kit est une remise à niveau d'un modèle de chez Tenariv.
This kit is an update of Tenariv's model.

- 1 caisse #1 **Jaune 308 ou Jaune/blanc**
- 1 châssis #2 **Noir/alu/jaune**
- 1 siège #3 **Noir satin**
- 1 aileron début de saison #4 **Alu/jaune/blanc**
- 1 aileron fin de saison #5 **Alu ou noir satin**
- 1 aileron avant #6 **Alu ou noir satin**
- 2 écopes de frein avant (G&D) #7-8 **Noir satin**
- 2 écopes de frein arrière (G&D)#9-10 **Noir satin**
- 2 moyeux arrière #11 **Noir satin**
- 8 étriers de frein #12 **Doré**
- 2 rétroviseurs #13 **Noir satin**
- 2 turbos #14 **Gun metal**
- 2 collecteurs d'échappement(G&D) #15-16 **Acier foncé**
- 2 sorties d'échappement(G&D) #17+18 **Acier foncé**
- 2 manchons de turbos #19 **Acier**
- 1 bloc moteur #20 **Alu**
- 1 distributeur d'allumage #21 **Noir**
- 1 ? #22 **Alu**
- 2 collecteurs d'admission(G&D) #23-24 **Alu**
- 2 manchons d'admission(G&D) #25-26 **Alu**
- 1 arceau #27 **Alu**
- 2 tiges d'arceau #28 **Alu**

Pièces Tournées

- 2 jantes avant #29
- 2 jantes arrière #30
- 2 moyeux avant #31
- 1 levier de vitesse #32
- 4 écrous de roue #33
- 2 amortisseurs arrière #34

Divers

- 2 pneus avant #35
- 2 pneus arrière #36
- Tige 1mm (axe AR, colonne direction) #37
- 2 épingles (susp. avant) #38
- 1 saute-vent thermoformé #39
- 2 demi-volants plastique #40
- fil à wrapper pour bougies
- 1 planche de photodécoupe laiton
- 1 planche de photodécoupe nickel
- 1 planche de décals + additif

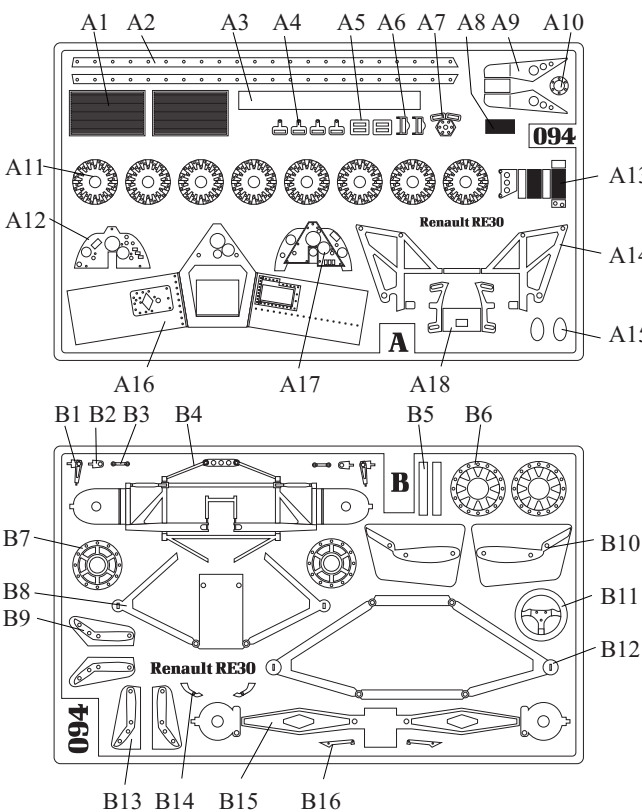
- 1 Body #1 **Yellow Renault 308 or Yellow/White**
- 1 châssis #2 **Black/Silver/Yellow**
- 1 seat #3 **satin Black**
- 1 rear wing, begin of season #4 **Black/Silver/Yellow**
- 1 rear wing, end of season #5 **Silver or satin black**
- 1 front wing #6 **Silver or satin Black**
- 2 front brakes air scoops (RH&LH) #7-8 **Satin Black**
- 2 rear brakes air scoops (RH&LH)#9-10 **Satin Black**
- 2 rear hubs #11 **Satin Black**
- 8 calipers #12 **Golden**
- 2 mirrors (RH&LH) #13 **Satin Black**
- 2 turbos #14 **Gun metal**
- 2 exhausts manifolds (RH&LH) #15-16 **Dark steel**
- 2 exhausts pipes (RH&LH) #17+18 **Dark steel**
- 2 turbos pipes #19 **Steel**
- 1 engine #20 **Silver**
- 1 ignition head #21 **Satin Black**
- 1 ? #22 **Silver**
- 2 intake manifolds (RH&LH) #23-24 **Silver**
- 2 intake pipes (RH&LH) #25-26 **Silver**
- 1 roll-bar #27 **Silver**
- 2 roll-bar rods #28 **Silver**

Pièces Tournées

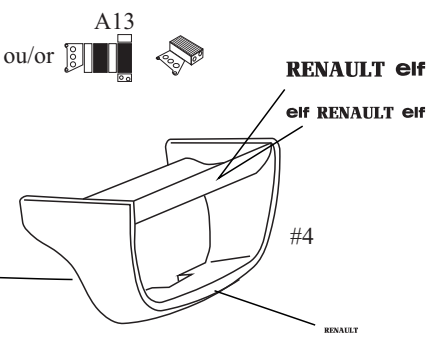
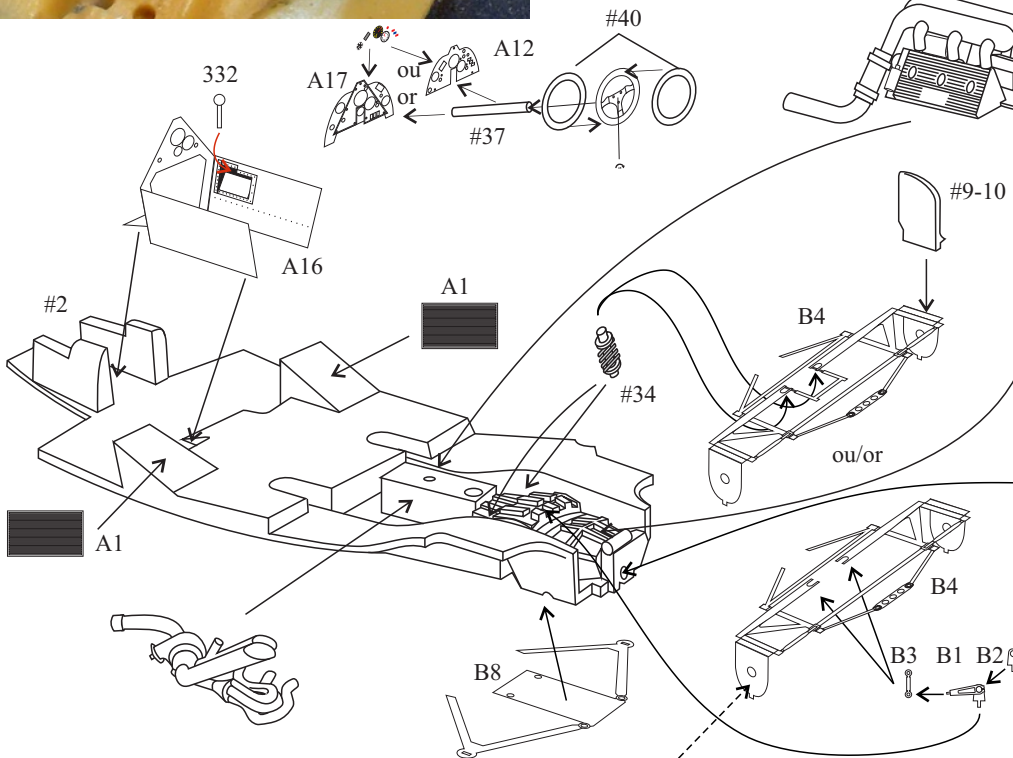
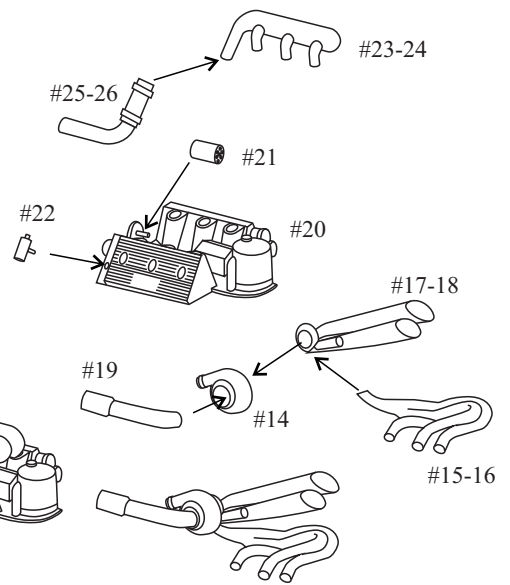
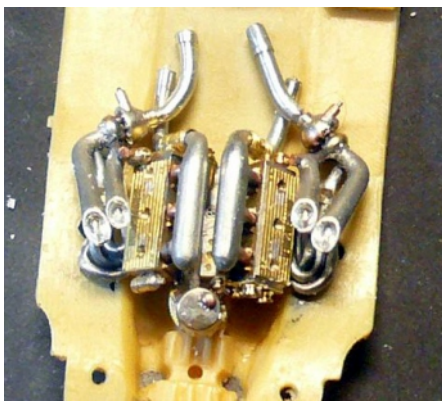
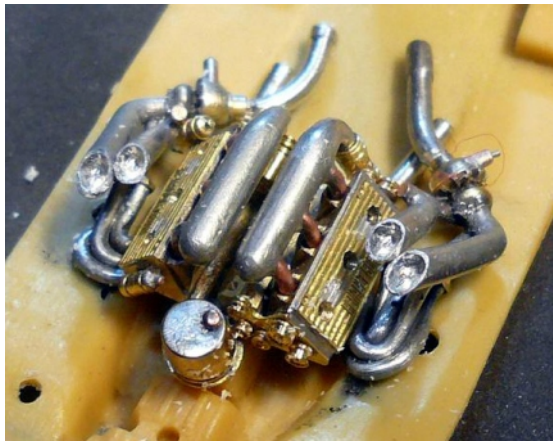
- 2 front wheels #29
- 2 rear wheels #30
- 2 front hubs #31
- 1 gear stick #32
- 4 wheel nuts #33
- 2 rear shocks #34

Divers

- 2 front tyres #35
- 2 rear tyres #36
- Brass rod 1mm (rear axle, steering) #37
- 2 pins (front suspension: steering) #38
- 1 vacformed windscreen #39
- 2 plastic half steering rims #40
- electronic wire for spark plugs
- 1 brass p/e sheet
- 1 nickelsilver p/e sheet
- 1 decals sheet + additive

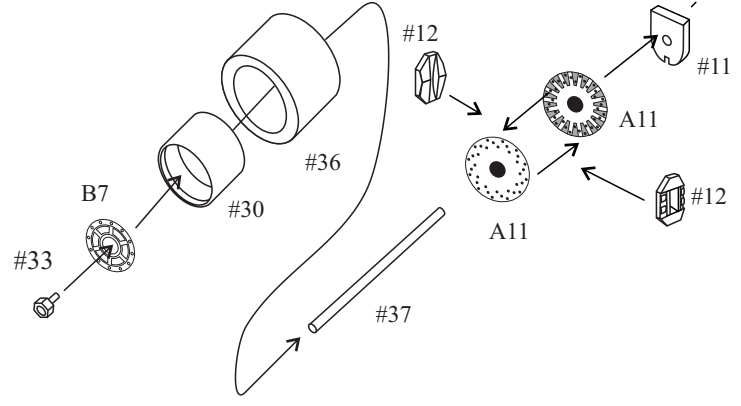


- A1(x2)= radiateurs /coolers
- A2(G&D/RH&LH)= jupes / side skirts
- A3= lame d'aileron (fin saison) / last GP wing part
- A4(x4)= boucles de harnais / belts buckles
- A5(x2)= réglages de harnais / belts tighteners
- A6(x2)= réglages de harnais / belts tighteners
- A7= fermoir de harnais / belts locking
- A8= radiateur de boîte, version simple / oil cooler, easy way
- A9= support d'aileron avant / front wing mounting
- A10= bouchon d'essence / fuel filler
- A11(x8)= disques de freins / brake discs
- A12= tableau de bord "A" / dashboard "A" type
- A13= radiateur de boîte, version complète / oil cooler, full way
- A14= mât d'aileron (à partir GB) / wing mounting (from UK GP)
- A15(x2)= rétroviseurs / mirrors
- A16= cockpit
- A17= tableau de bord "B" / dashboard "B" type
- A18= haut du mât d'aileron / wing mounting upper frame
- B1(x2)= barre anti-roulis / anti-roll bar
- B2(x2)= attache de B.A.R. / anti-toll bar mounting
- B3(x2)= biellette de B.A.R. / anti-roll bar lever
- B4= haut de suspension arrière **Doré, acier et noir** / rear suspension **Gold, steel & black**
- B5(x2)= élément de ponton **jaune** / pontoon air part **yellow**
- B6(x2)= inserts de roues avant **Blanc** / front wheels centers **White**
- B7(x2)= inserts de roues arrière **Doré** / rear wheels centers **Gold**
- B8= bas de suspension arrière **Noir satin** / rear suspension lower part **Satin black**
- B9(x2)= dérives d'aileron avant **Alu ou jaune ou noir** / front wing fins **Silver or Yellow or black**
- B10(x2)= dérives d'aileron arrière **Jaune ou noir** / rear wing fins **Yellow or black**
- B11= volant **Noir satin** / steering wheel **Satin black**
- B12= bas de suspension avant **Noir satin** / front suspension lower part **Satin black**
- B13(x2)= dérives d'aileron avant **Alu ou jaune ou noir** / front wing fins **Silver or Yellow or black**
- B14(x2)= réglages d'aileron **Noir satin** / wing adjustment parts **Satin black**
- B15= Haut de suspension avant **Noir satin** / front suspension upper part **Satin black**
- B16(x2)= réglages d'aileron (fin de saison) **Noir satin** / wing adjustment parts **Satin black**



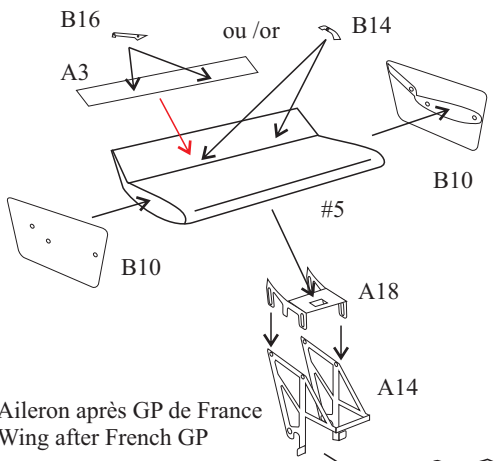
Aileron jusque GP de France
Wing until French GP

Amortisseurs: Enroulez du fin fil électrique noir autour du corps en aluminium...
Shocks: Wind a thin black wire around the machined parts..



Nouveau moteur par / New engine master by: "Lilip"

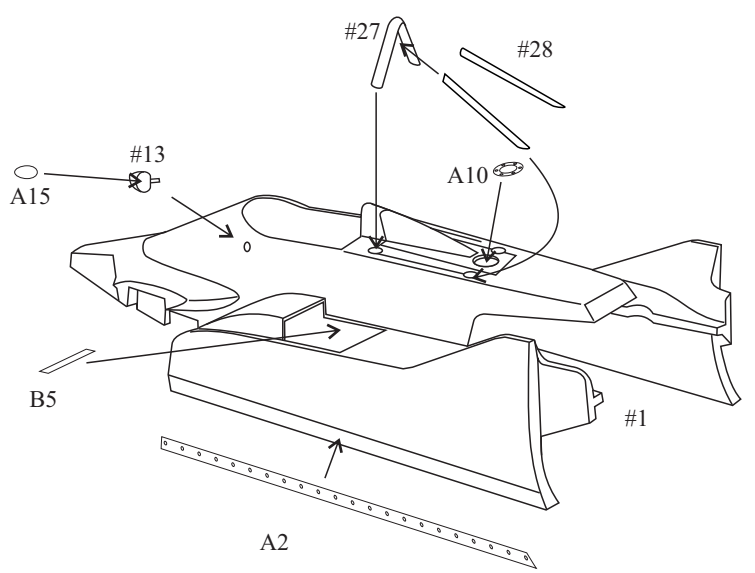
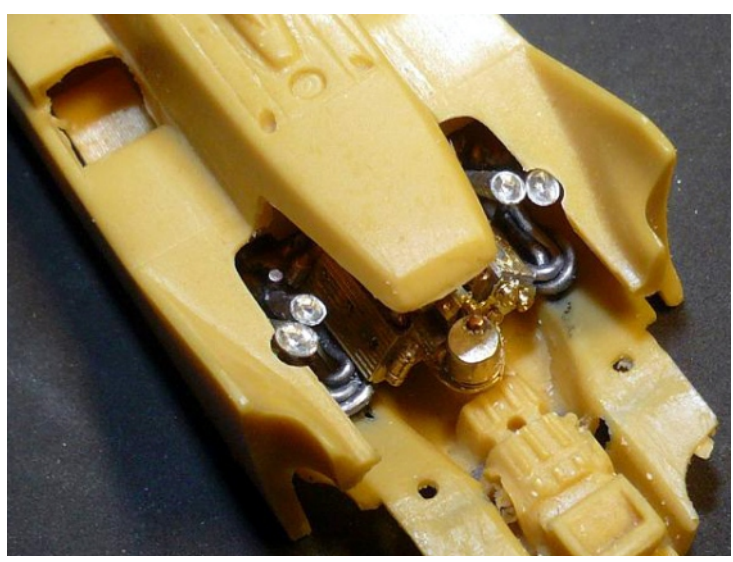
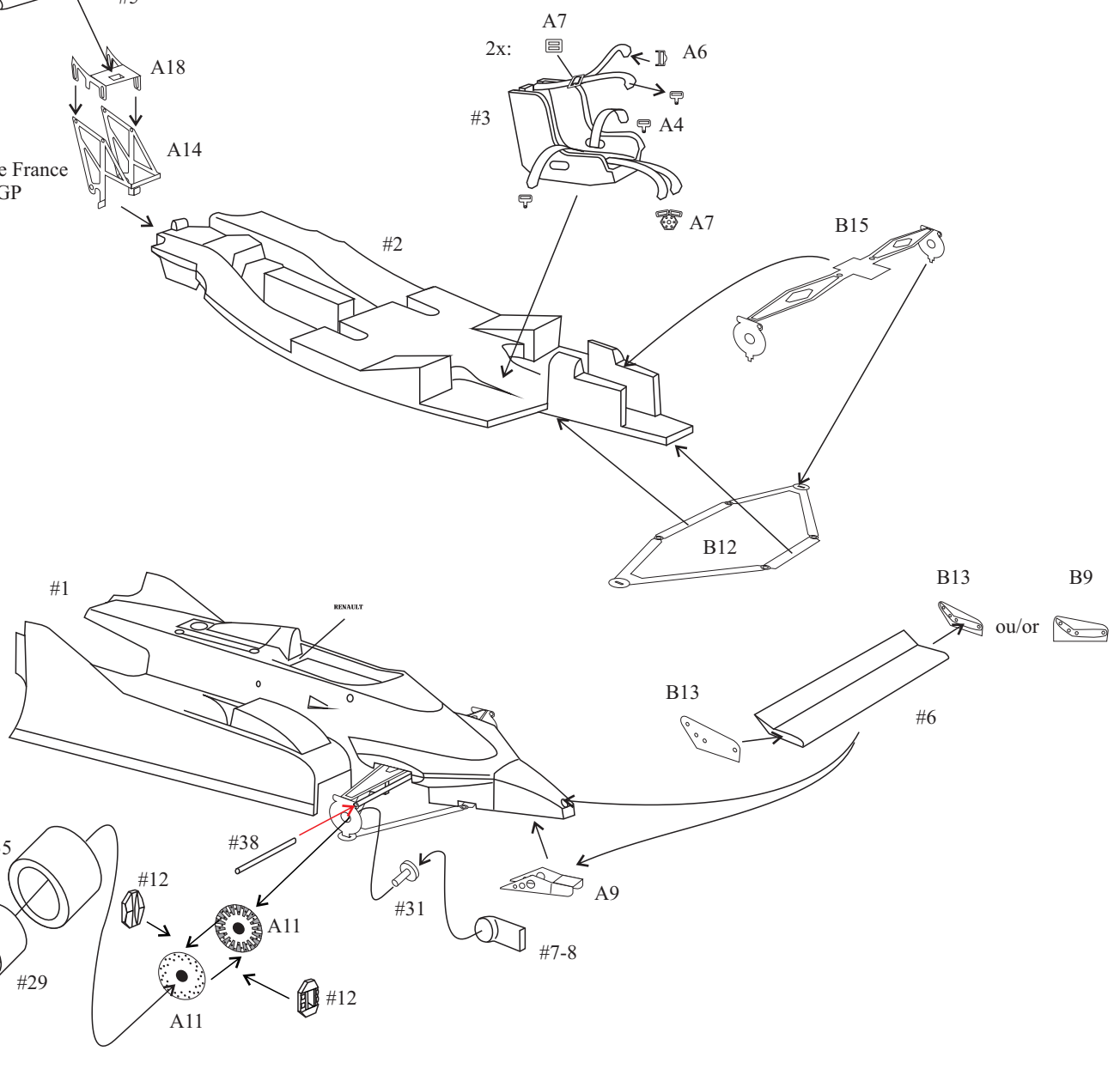


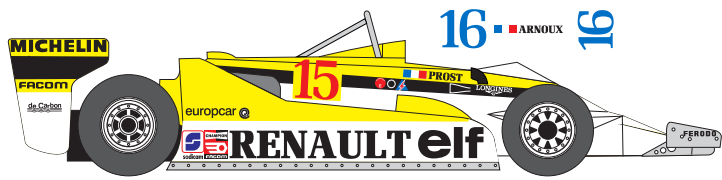


Aileron après GP de France Wing after French GP

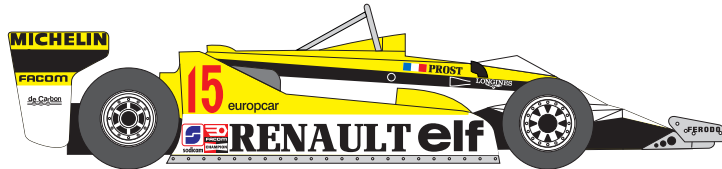
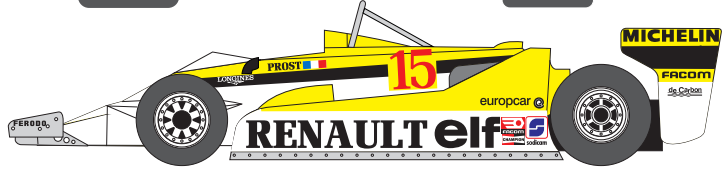
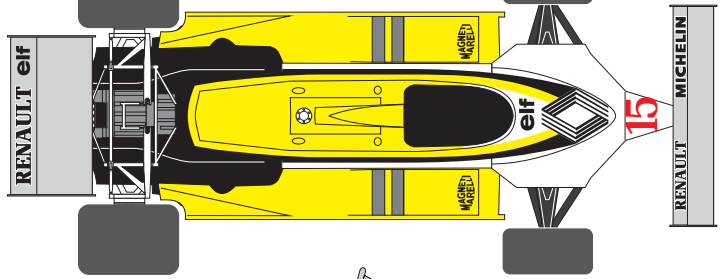
Harnais: Fabriquez les ceintures en découpant de fines lanières dans du plomb provenant d'une bouteille de bon vin (avant 1992!), et enfillez-les dans les boucles A4-A5-A6-A7

Belts: To make the seat belts: Cut some straps from metal seal, from the cap of a bottle of good (French) wine (Before 1992, if possible); you can also use adhesive tape, but not the same result... Thread the straps through the buckles A4-A5-A6-A7

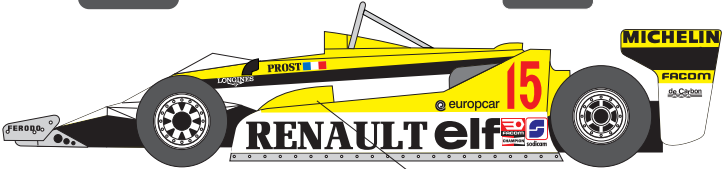
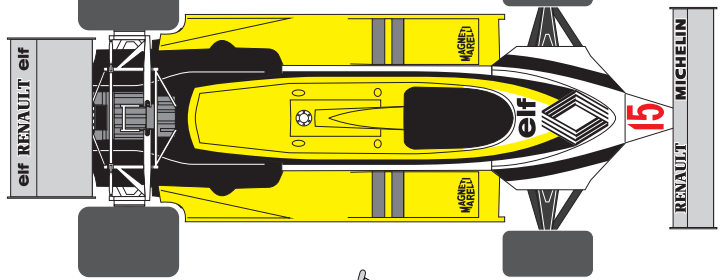




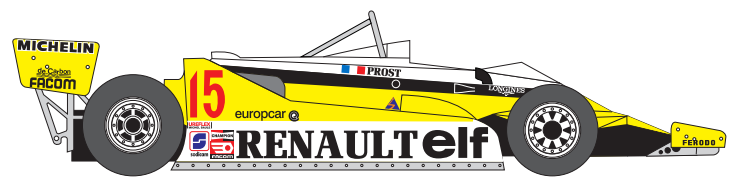
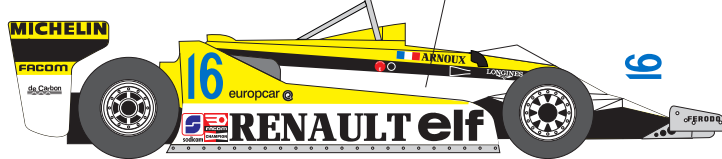
GP de Monaco 1981



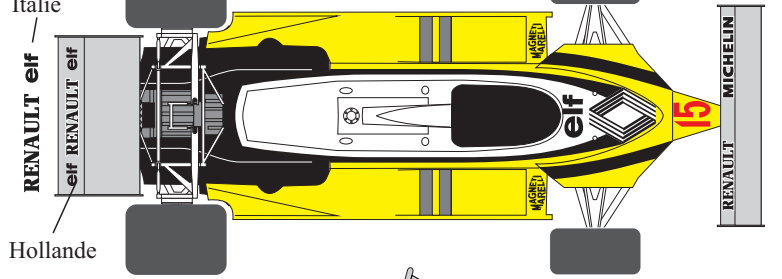
GP de France 1981



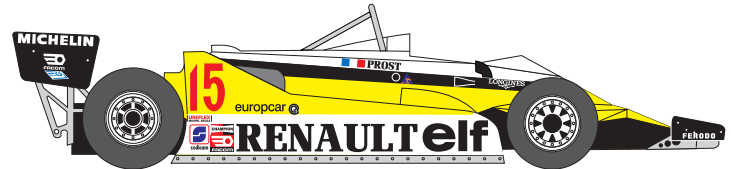
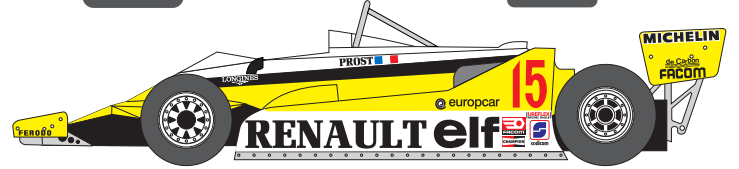
Pas d'extracteur pour Arnoux



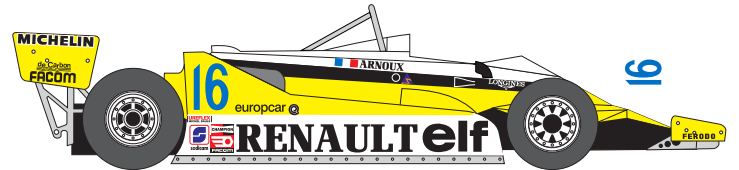
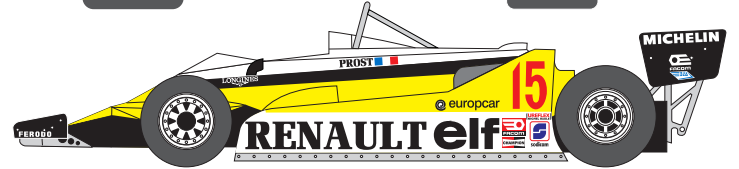
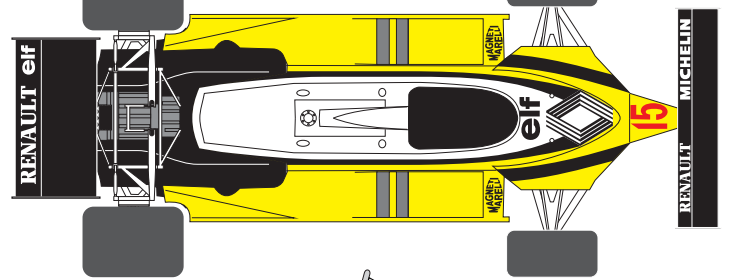
GP de Hollande et Italie 1981



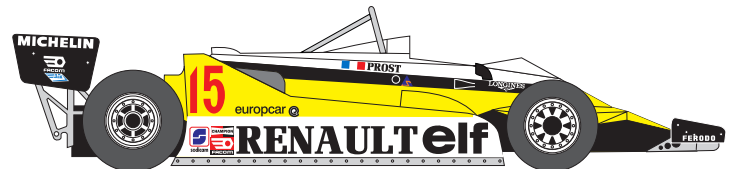
Hollande



GP du Canada 1981



GP du Canada 1981



GP USA(Las Vegas) 1981

● ▲ Espagne, Prost

Des problèmes? Des suggestions? N'hésitez pas:
Contactez-nous!
Any Problem? Suggestion? Please, contact us:

RENAISSANCE



33ter rue Emile Zola
59 496 Salomé
FRANCE
Tel: +33 (0)3 20 49 97 89
Fax:+33 (0)3 20 49 87 68

website: www.renaissance-models.com