

ENG2b

Ferrari Testa Rossa V12 Version TR60/61

Documentation:
Cavalleria n°8 (250TR59/60). "Testa Rossa V12" by J. Finn (Osprey)
"Ferrari 250 GT Competition" par J.Pourret (EPA)

- 1 bloc moteur #1
- 1 carter d'huile #2
- 1 face avant #3
- 1 cache arbres gauche #4
- 1 cache arbres droit #5
- 1 support arrière #6
- 1 rampe à carburateurs #8
- 6 carburateurs #9
- 1 démarreur #10
- 2 distributeurs (allumeurs) #11
- 1 pompe à huile? #12
- 1 pompe à essence #13
- 1 magnéto #14
- 1 conduit d'eau #15
- 2 conduits spiralés #16
- 2 reniflards d'huile #17
- 1 ? #18
- 4 collecteurs d'échappement #19-20-21-22
- 1 boîte de vitesses #23
- 1 sélecteur de vitesses #24
- 2 côtés de chariot moteur #25-26
- 2 entretoises de chariot moteur #27-28
- 3 roulettes de chariot moteur #29-30

Pièces tournées:

- 12 trompettes d'admission #31
- 4+1 boules de cache-arbres et levier de vitesses #32

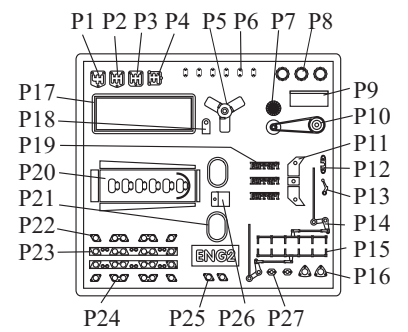
- 1 planche de photodécoupe
- 1 épingle #33
- fil à wrapper noir

- 1 block #1
- 1 sump #2
- 1 front head #3
- 1 LH camshaft cover #4
- 1 RH camshaft cover #5
- 1 rear frame #6
- 1 carburators ramp #8
- 6 carburators #9
- 1 starter #10
- 2 distributors #11
- 1 oil pump? #12
- 1 fuel pump #13
- 1 generator #14
- 1 water pipe #15
- 2 fuel pipes #16
- 2 oil ? #17
- 1 ? #18
- 4 exhaust manifolds #19-20-21-22
- 1 gearbox #23
- 1 gearbox selector #24
- 2 trolley sides #25-26
- 2 trolley arms #27-28
- 3 trolley wheels #29-30

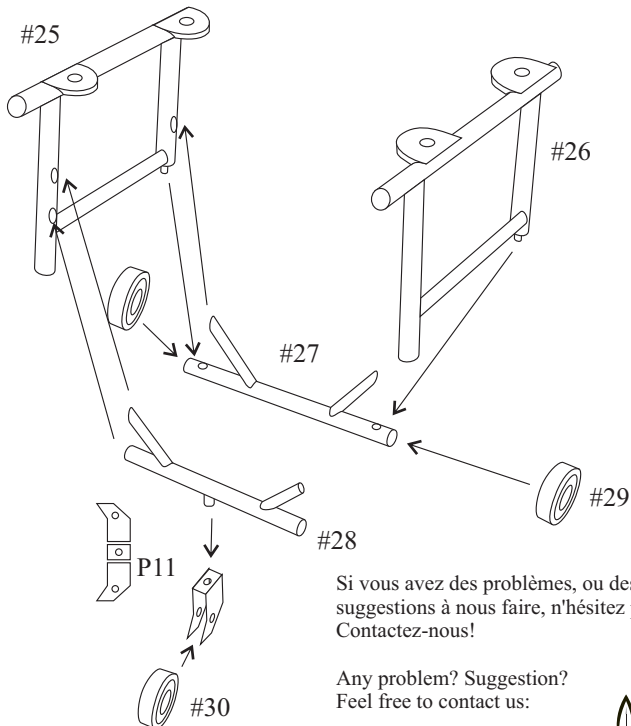
Pièces tournées:

- 12 trumpets #31
- 4+1 cam covers spheric bolts & gear stick #32

- 1 photoetched sheet
- 1 pin #33
- black wire



- P1= Grille de vitesses (TR57 clients)
- P2= Grille de vitesses (TR57/58)
- P3= Grille de vitesses (GTO)
- P4= Grille de vitesses (TR59/60/61)
- P5= Ventilateur (GTO)
- P6(x6)= plaques de carburateurs
- P7= face AR poulie de magnéto (GTO)
- P8(x2+1)= bouchons d'huile
- P9= Tôle déflexeur Carbus (TR)
- P10= poulies/courroie de magnéto (GTO)
- P11= support de roulette de chariot
- P12= blocage de marche arrière
- P13= levier de marche arrière
- P14= Commande des carburateurs (TR)
- P15= Commande des carburateurs (GTO)
- P16(x2)= embases de jauges d'huile
- P17= cadre de boîte à air (TR)
- P18= plaque de fermeture capot (TR)
- P19(x2+1)= sigles pour cache-arbres
- P20= Boîte à air (TR)
- P21(x2)= entourages prises d'air capot (GTO)
- P22(x4)= embase d'échappement
- P23(x2)= fond d'embase d'échappement
- P24(x4)= embase d'échappement
- P25(x2)= embases de conduits d'huile carter
- P26= plaque de fermeture capot (GTO)
- P27(1+1)= embase de commande carburateurs



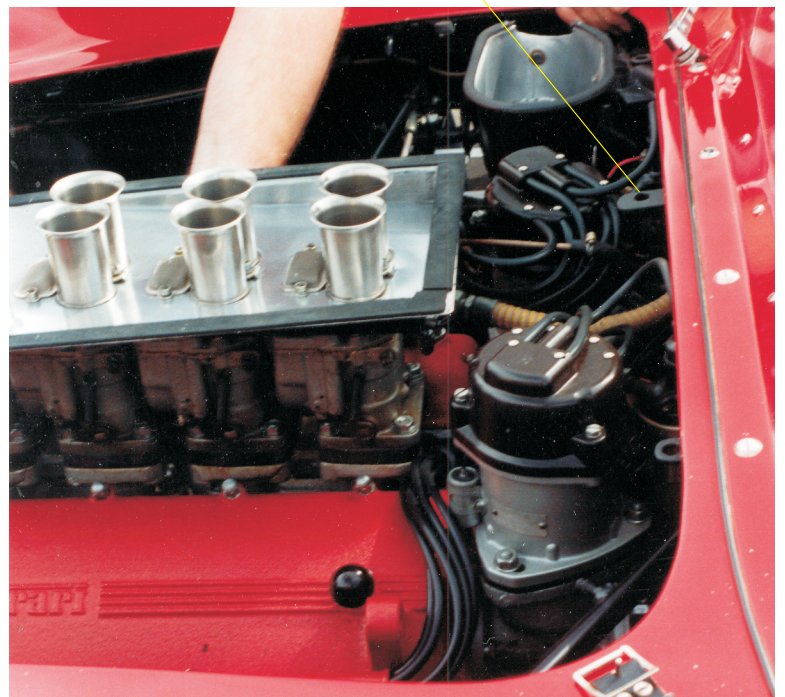
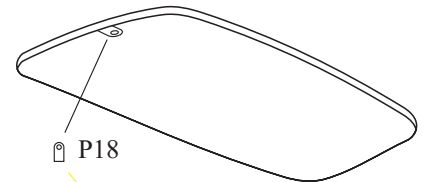
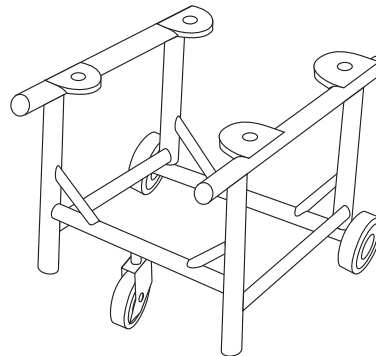
Si vous avez des problèmes, ou des suggestions à nous faire, n'hésitez pas: Contactez-nous!

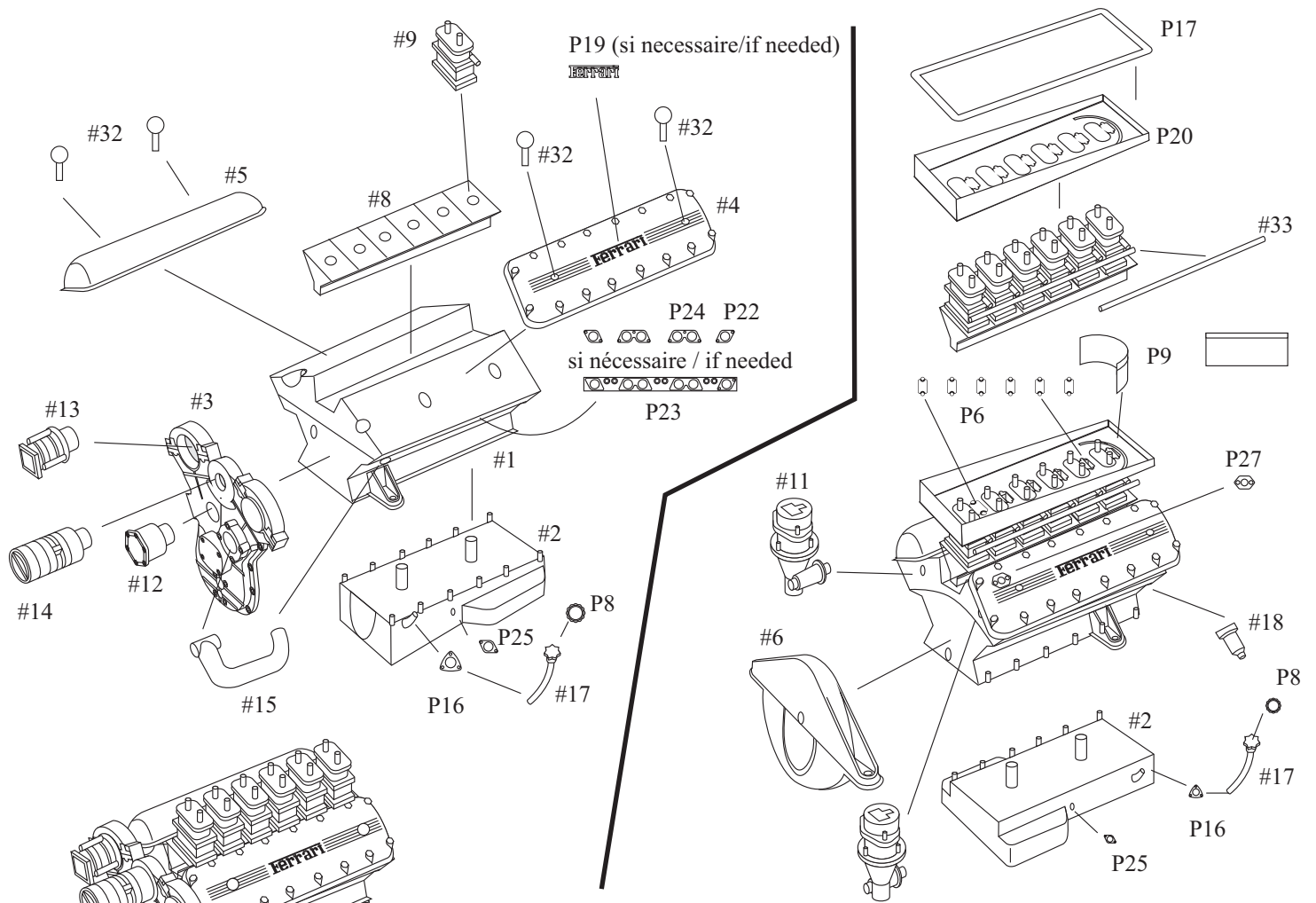
Any problem? Suggestion?
Feel free to contact us:



33ter rue Emile Zola
59496 Salomé
France
Tel: +33 (0)3 20 49 97 89
Fax: +33 (0)3 20 49 87 68

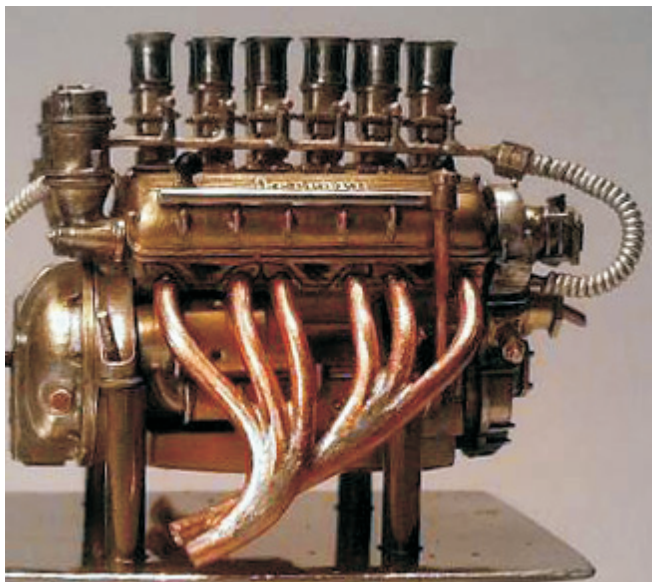
www.renaissance-models.com





Trompettes: Limez un flanc d'ouverture, les trompettes sont accolées l'une à l'autre.

Trumpets: using a needle file, make a straight on operture, the trumpets have to be side by side.



Prototypage et gravure par "Lilip"

Pour le faisceau d'allumage, voir photo page précédente, ou dans vos livres...
Quasi illisible si dessiné!

About ignition wiring, see pic or look at your books, it's quite impossible to get a good drawing!

